

WATER FAUCET

IBUKI's Archi Design Works
ESSENCE

ウォーターフォーセット 取扱説明書

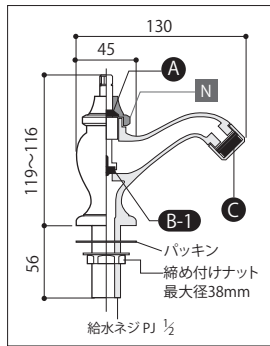
ウォーターフォーセット

日本製

SINGLE
(単水栓)

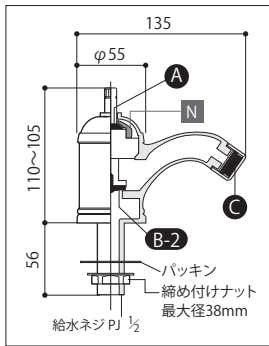
■このご案内はエッセンスオリジナル水栓(単水栓)についてのものです。

単水栓には以下図の3タイプあります。



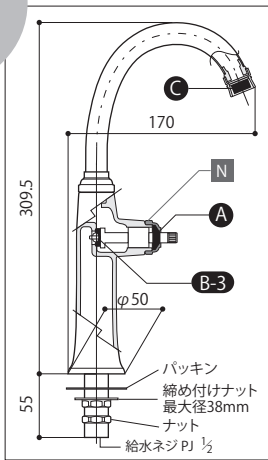
LIZ リズ

E250010 クローム
E250012 ブロンス
E250019 プラス



WELL ウェル

E260010 クローム
E260011 ブラン
E260013 ルージュ
E260017 ブルー



CONSTANTIN コンスタンティン

E322010 クローム
E322012 ブロンス
E322019 プラス

図中表記と交換部品 **N**:上部ナット

A:上部パッキン **B-1**:リズパッキン **B-2**:ウェルパッキン **B-3**:コンスタンティンパッキン **C**:泡沫部品

■ 器具の取付けについて ■

- ・本品は水道水以外で使用しないでください。水道水以外で使用すると機能の低下や破損の原因になります。また、本品は屋内専用です。
- ・合わせる洗面器との位置を確認し、水栓本体が正面を向くように確実に締め付けてください。
- ・本品のネジ部は鋭利なため、素手では握らないでください。
- ・器具を取付ける前に必ず給水管内のゴミや砂等を洗い流してください。
- ・単水栓に対する天板の取付け穴径はφ23mmです。

■ お手入れについて ■

- ・本体は、日常的に柔らかい布で磨くことにより光沢が保てます。
- ・クレンザーや磨き粉など、粗い粒子を含んだ洗剤やナイロンたわしなどは使用しないでください。
- ・メッキを侵す酸性洗剤は使用しないでください。
- ・泡沫金具(左図C)が詰まると吐水量が少なくなるなど十分な機能が発揮されなくなります。ときどき泡沫金具をはずし掃除してください。(網目に詰まったゴミをブラシなどで取除いてください)
- ・パッキンの磨耗などにより、使用するうちに水の止りが悪くなることが考えられます。左項のパッキン及び部品は当社にて取扱っておりますので、下記までお問い合わせください。

その他、混合水栓や取替用蛇口ハンドル(ウォーターピヴォ)など、ホームページ(エッセンス覧)にてご覧ください。

www.essence-i.com

伊吹物産株式会社 <エッセンス事業部>

愛知県名古屋市長区上社4-108 Tel:052-703-4741 Fax:052-703-4877
e-mail address essence@ibuki-craft.com

水栓ハンドル PIVOT[ピヴォ] 取付け時 の注意点

■ 水栓[WATER FAUCET]の設置後、 ハンドル[PIVOT:ピヴォ]の取付 けが必要です。

- ※ スピンドルに差し込む際、ピヴォの取
付けねじが引っ掛からないよう事前に
緩めてください
- ※ ハンドルの方向を使い良い位置に合わ
せてください。
- ※ ピヴォを取付ける前に必ずお読み下さ
い。最初の取付けに不具合があると、
水栓本体を傷め修理が必要になる場合
があります。

※ 詳細はお問い合わせください

■ 水栓ハンドル[PIVOT]取付け時の注意点 ■

- ※ 取付前に必ずお読みください。
- ※ 排水口を塞いでから作業してください。
(ネジが落下することがあります)

・ピヴォは水栓のスピンドル部に三個のネジで締付け
ます。三点のネジが均一に絞まっていない、ゆるん
でいる、ピヴォが水平に取付けられていない等の取
付け状態は、短期間で**スピンドルを傷めピヴォが
空回りする** 状態になるおそれがあります。
右項をご参照の上、確実に取付けてください。
(二個のネジでとめるタイプもあります)

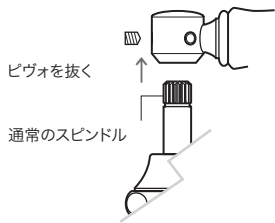
もしも..

※ ご使用中、ガタついてきたら..

ピヴォのガタつきの解消方法

始めに

まず、ピヴォをはずして
スピンドルの「ギザギザ」
の状態を確認してください。



●「ギザギザ」の一部が駄目になっている場合

→ **ピヴォの取り付け位置をずらす** →

●「ギザギザ」が駄目になっている場合

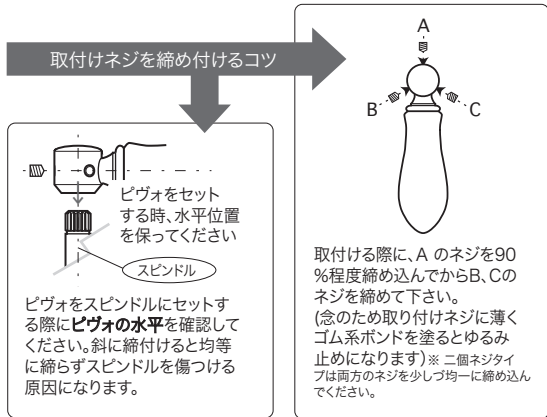
ギザギザ部分に
ぐるりと、溝が
できている状態

→ **スピンドルの交換が必要** です →

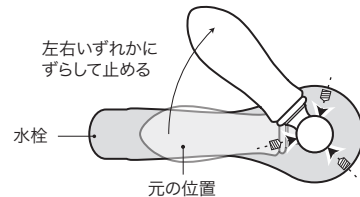
■ 取付け後ハンドルが硬くて動かない ■

・ピヴォを取付けた後、極端に回転動作が重い
場合は水栓本体の[上部ナット:裏面図中の
N マーク部]を少しづつ工具で緩め、重さ
を調整してください。

- ※ ナットを工具で緩める場合、当て布をしてください。
- ※ ナットは急に緩めないでください。
- ※ WELL(ウェル)のみナットが内部品になります。
頭部の丸いキャップをとりはずして調整してください。



取付ける際に、3点(2点)の取り付けネジを
完全にゆるめ、スピンドルに対してきちんと
奥まで入っていることを確認した後、取り付
けネジを締め込んでください。



お問い合わせください

や堅いものが当たるとトップコート、ステインが剥離することがあります。